



Apps für SAP Projekt- und Portfoliomanagement



Milliarum App: PPM-Kapazitätsauswertungen

Über Milliarum

- Wir konzentrieren unsere Beratung und Entwicklung auf Systemlösungen für das SAP-Projektmanagement seit der Firmengründung im Jahr 2006
- Basis unserer Lösungen ist das SAP®-Projektsystem und SAP®-EPPM
- Unser Schwerpunkt sind Projektmanagement-, Produktentstehungs- und Kundeneinzelfertigungs- sowie Ressourcenmanagementprozesse
- Die Zielsetzung unserer Lösungen sind effiziente, kostengünstige und damit wettbewerbsfähige Geschäftsprozesse für unsere Kunden
- Mit dem Milliarum Cockpit (MC) und dessen Content-Packages sowie den Milliarum-Apps verfügen wir über standardisierte Softwareprodukte, die „Lücken“ der SAP-Standard-Software für Projektmanagement-Prozesse „schließen“

Milliarum-Apps im Überblick

- Standardisierte UI5 oder Web Dynpro Apps „zur schnellen Nutzung“
- „Moderne“ und einfache Benutzeroberfläche
- Sofort nutzbar durch vorkonfigurierten Auslieferungsumfang
- Aufruf über Fiori-Launchpad/SAP-Business Client/URL
- Lauffähig ab PPM 6.1/ERP EHP8 und SAP_UI 7.54 und für alle S/4HANA-Releases
- Auslieferung als Transport
- Sprachversionen: Deutsch und Englisch
- Lizenzmodell mit Wartung/Support (17% jährlich)
- Kundenindividuelle Erweiterungsmöglichkeiten
- Oberflächen-Anpassung im Rahmen der SAP-Infrastruktur (SAPUI5 flexibility, Web Dynpro Konfiguration)
- Vermarktung/Verkauf über Milliarum Internet-Seite (Bereich Apps)
- Ticket-System für Kundenmeldungen über Mantis

Milliarum WebDynpro-Apps: Rahmenbedingungen

- Auslieferung über Transportaufträge (Entwicklung/Customizing) über separate Szenarien/Rollen im Milliarum Cockpit
- Einzelaufruf als „SingleService“ mit Selektionsbild
- Customizing-Umgebung zur Definition der App
- Voraussetzung: mindestens PPM 6.1 oder S/4HANA EPPM 1.0
- Lizenzierung über User mit Wartungsvertrag

Apps für EPPM-Projekte – App PPM-Kapazitätsauswertungen

Funktionsumfang

- Vordefinierte Kapazitätsauswertungen auf Basis von SAP®- Web Dynpro Abap und Business Graphics mit kundenspezifischen Auswertungen über Customizing
 - Auswertungen: Auslastung nach PPM-Projektart, PPM-Projektanlass und PPM-Projekten
- Kapazitätsangebote und Hierarchien werden aus dem SAP-Organisationsmanagement ermittelt
- Auswertung entlang der Organisationsstruktur möglich
- Performance-optimierte Auswertungen über „Shared Memory“ mit Online-Datenfortschreibung

Voraussetzungen

- SAP-Organisationsmanagement mit Business Partnern/Personen
- Zusatzfeld Organisationseinheit an PPM-Rolle

Vorteile

- Auslastungsgrafiken für komplette Organisationseinheiten und übergeordnete Verdichtungsebenen

Gesamtprozess Ressourcenmanagement (mit SAP PPM-Projekt und Milliarum PPM-Besetzungsübersicht)

1 Kapazitätsangebot

PPM-Ressourcen (optional HCM-Integration) und Organisationsmanagement/Arbeitsplätze/ Ressourcenpools

Projekt (Projektmanagement)

Bedarfsplanung und -anpassung

- Aufteilung nach Rollen / Aufgaben
- **Projektleitung** meldet Bedarf für Rolle „Engineering“ von Mai bis Juni mit einem Budget von 300 Stunden

Prüfung der Stunden zur Anpassung der Bedarfsplanung

- Die **Projektleitung** führt Plausibilitätsprüfungen auf „Rollen/Aufgaben-Ebene“ durch
- Auffälligkeiten werden im Dialog geklärt

Kostenstelle (Ressourcenmanagement)

Mitarbeitereinsatzplanung

- Der **PL/Ressourcenmanager** prüft die Bedarfsanforderungen und plant die Mitarbeiter/Ressourcen ein
- **Frau Schulz und Herr Meier** werden dem angemeldeten Bedarf für die Rolle „Engineering“ zugeordnet

Stundenschreibung und -genehmigung

- **Frau Schulz und Herr Meier** melden Ihre Stunden zurück
- Der **PL/Ressourcenmanager** genehmigt diese

6 Auswertung/Simulation

PPM-Projekt-Kapazitätsauswertungen und Milliarum-Kapazitätsauswertungen

Kapazitätsangebot über Organisationseinheit

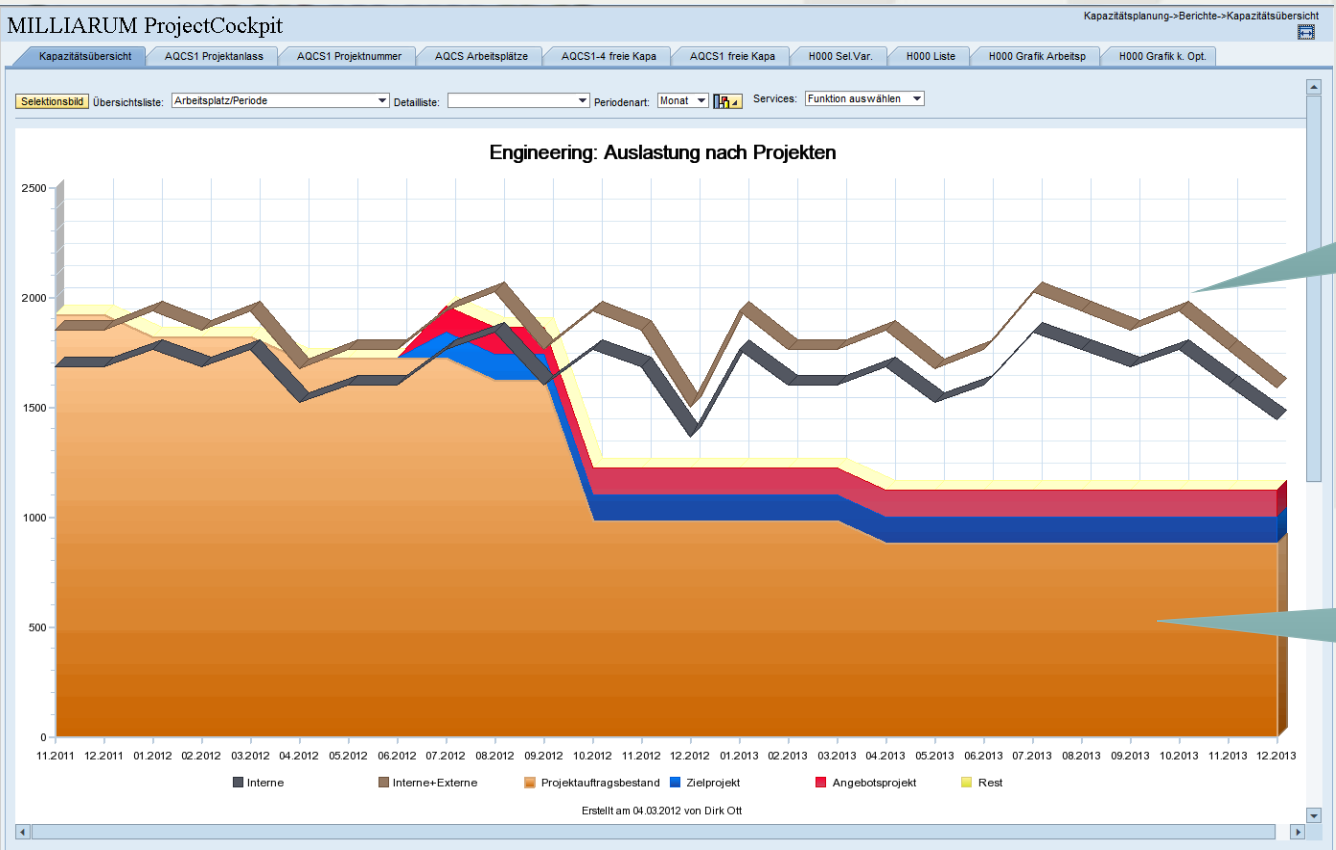
Planung von Kapazitätsangeboten über die Organisationseinheiten und die zugeordneten Business Partner

Besetzungsplan (Struktur)	Kürzel	Id	Leiter
▼ <input type="checkbox"/> Dezentrale Infrastruktur	DI	O 50000302	Dirk Ott...
▶ Bereichsleiter	BL	S 50000314	
▶ <input type="checkbox"/> Engineering Netzwerke		O 50000303	
▶ <input type="checkbox"/> Engineering TK		O 50000304	
▶ <input type="checkbox"/> Security Operation Center		O 50000305	
▶ <input type="checkbox"/> Clientdesign und SW-Bereitstellung		O 50000306	
▶ <input type="checkbox"/> Engineering OS und Services		O 50000307	
▼ <input type="checkbox"/> Engineering Virtualisierung & Monitoring		O 50000308	
▼ IT Systemadministrator		S 50000416	
• Herbert Test		CP 00000018	
▶ IT Systemadministrator		S 50000417	
▶ IT Systemadministrator		S 50000418	
▶ IT Systemadministrator		S 50000419	
▶ IT Systemadministrator		S 50000420	
▶ IT Systemadministrator		S 50000421	
▶ IT Systemadministrator		S 50000422	
▶ IT Systemadministrator		S 50000423	
▼ IT Systemadministrator		S 50000424	
• Walter Test		CP 00000020	
▶ IT Systemadministrator		S 50000425	
▶ Fachbereichsleiter		S 50000429	

Die verfügbaren Kapazitäten werden aus den Sollarbeitszeiten der Mitarbeiter abzüglich der Abwesenheiten ermittelt

Milliarum Content Package „Kapazitätsauswertung“

Gegenüberstellung von Kapazitätsbedarfen aus Projekten und Kapazitätsangebot nach internen und externen Ressourcen (Beispiel Anlagenbau)

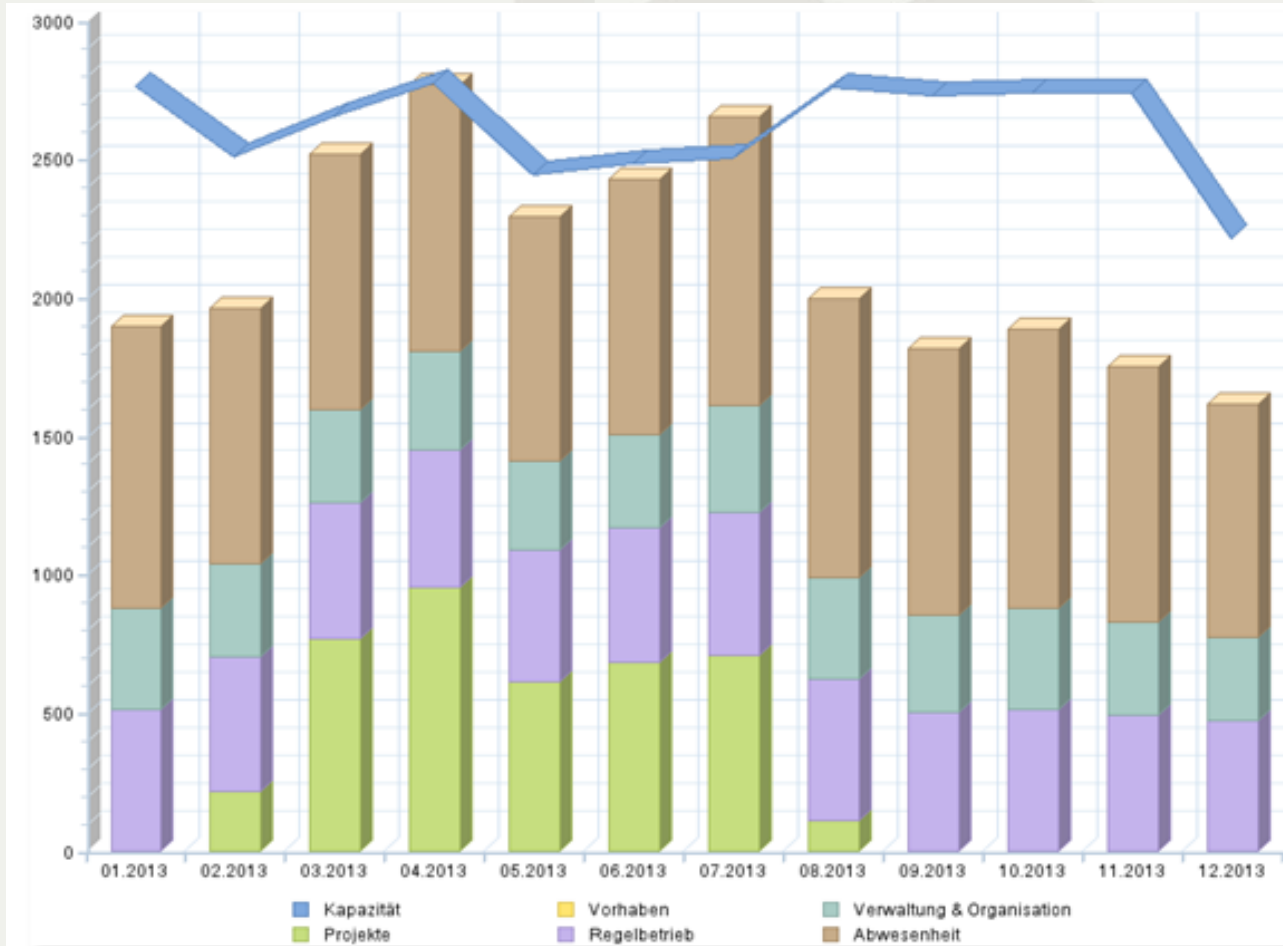


1. Angebot intern/extern

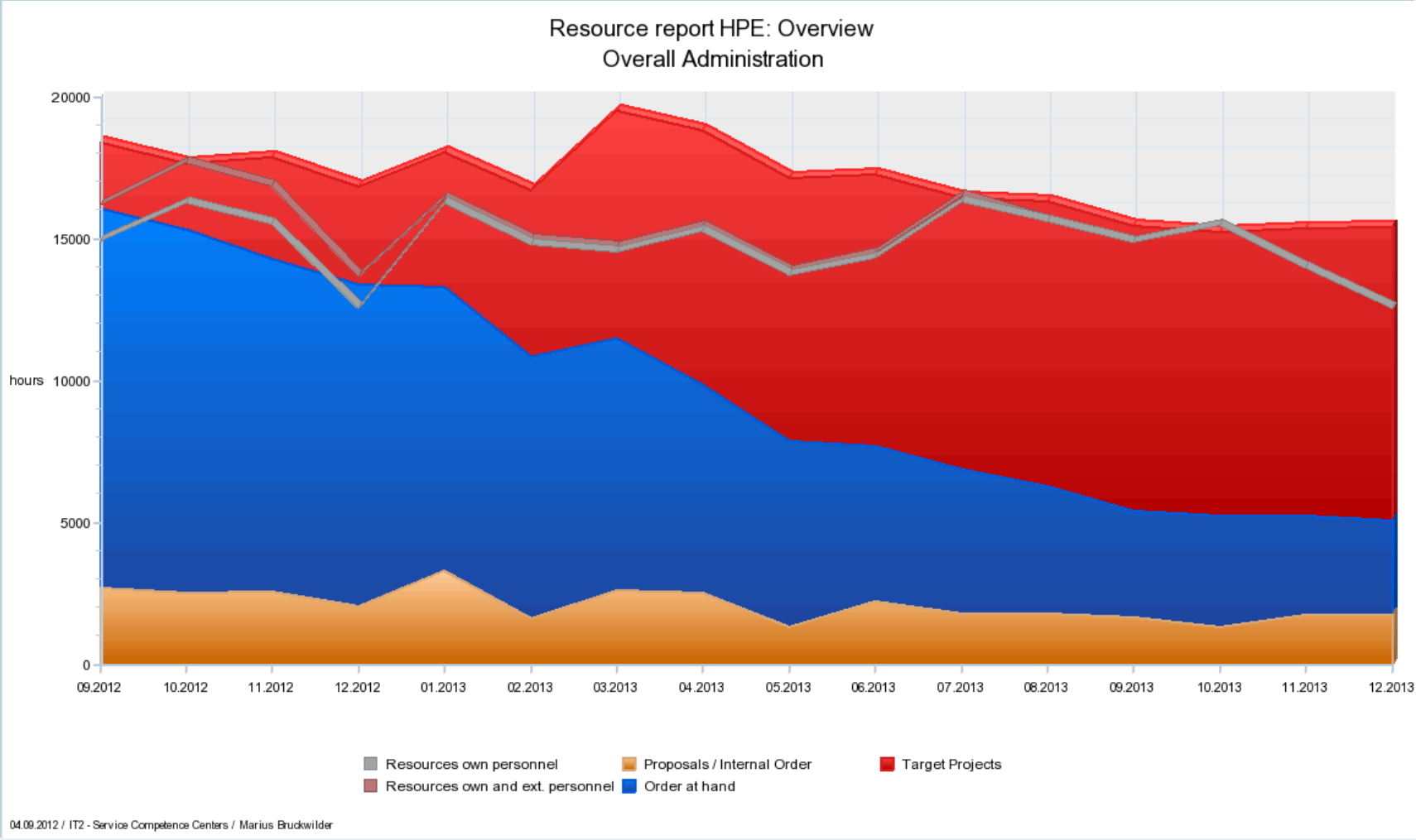
2. Bedarfe aus Projekt

Kapazitätsauswertung: Beispiel IT-Projekt

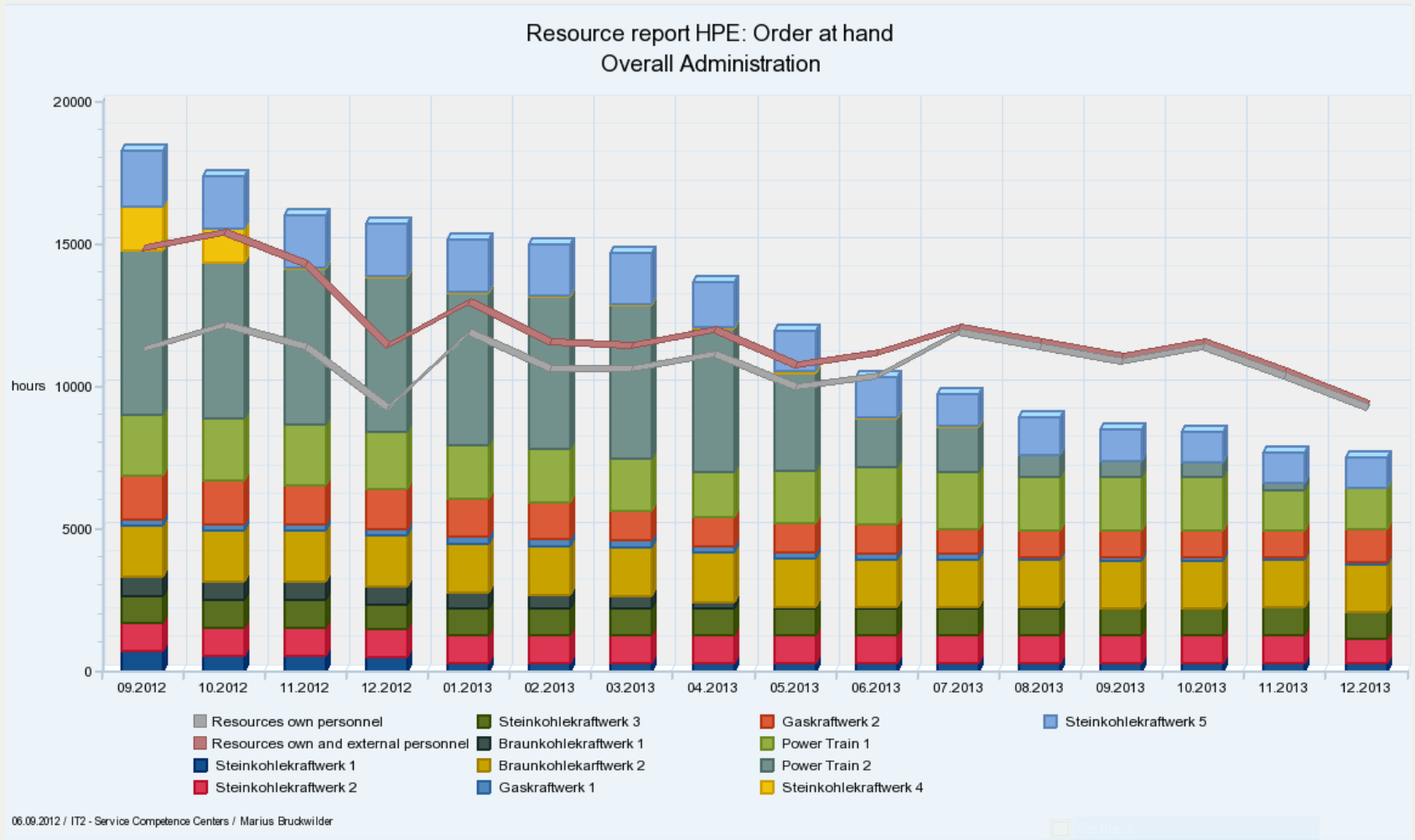
Kapazitätsauslastung nach Projektart



Kapazitätsauswertung: Beispiel Anlagenbau (Projektarten)



Kapazitätsauswertung: Beispiel Anlagenbau (Einzelprojekte)



Auswertungen über Organisationsstruktur

Anwendergruppe/ Organisationseinheiten im Unternehmen erhalten ein Menü mit allen verfügbaren Auswertungen

The screenshot displays the HITACHI SAP interface. The top left corner features the HITACHI logo and the slogan "Inspire the Next". The top right corner shows "Functional Area". A navigation menu on the left is highlighted with a red box, listing various functional areas such as "Functional Area: Cost of Sales", "Project Management (PM)", "Engineering", "Overall Plant Engineering (PE)", "Turbines/Generator/Mechan.Plant E. (PE5)", "Civil & HVAC (PE6)", "Piping (PE7)", "Electric / I&C (PE8)", "Technical Documentation (PE9)", "Steam Generator-, AQC-System (SG)", "Mills & Components (MI)", "Engineering Pressure Parts (EP)", "Service Profiles", "Commissioning (CM)", "Construction (CS)", "Procurement (PR)", "Supply Chain & Quality (SQ)", "Health, Safety, Environment (HS)", "Service (SE)", "Functional Area: R & D", "Functional Area: Selling Costs", "Functional Area: General and Administrat", and "Projects". The main content area is also highlighted with a red box, showing a report overview with tabs for "ENG: Overview", "ENG: Overview Detail", "ENG: Res. by group", "ENG: Order at hand", and "ENG: Hours to come". The "Ausführen" button is visible, along with a "Varianten" button. A warning message states: "Hinweis: Die Daten entsprechen immer dem Datenbestand des Vortages". Below this, the "Selektionskriterien allgemein" section shows a date range: "Berichtszeitraum: * 01.02.2013 Bis 31.12.2014".

Preisstaffel

Staffel	Inhalt	Erweiterung	Entwicklerlizenzen	Preisstaffel
Standard	PPM-Kapazitätsauswertung als „Single-Service“	SAP-Standard-Erweiterung	0	10.000€: bis 25 User 20.000€: 26 – 50 User 30.000€: 51 – 150 User 40.000€: 151-350 User 50.000€: 351-750 User
Professional	PPM-Kapazitätsauswertung als „Single-Service“	SAP-Standard-Erweiterung und kundenspezifische Apps auf Basis der Milliarum WebDynpro Infrastruktur	1	15.000€ : bis 25 User (10.000€ Userlizenz + 5.000€ Entwicklerlizenz*, jede weitere Entwicklerlizenz 5000€) 25.000€ 26 – 50 User 35.000€ 51 – 150 User 45.000€ 151 - 350 User 55.000€ 351-750 User
Premium	PPM-Kapazitätsauswertung als „Single-Service“ + kundenspezifische Anpassungen	SAP-Standard-Erweiterung und kundenspezifische Apps auf Basis der Milliarum WebDynpro-Infrastruktur	1	Auf Anfrage
Wartung/ Support				17% jährlich

*App übergreifende Lizenz, gilt auch für weitere App-Käufe



Gern beantworten wir Ihre Fragen oder erstellen Ihnen direkt ein unverbindliches Angebot.

Verwenden Sie dazu unseren Lizenzrechner auf www.milliarum.de unter *Apps* oder senden Sie uns dazu folgende Daten an info@milliarum.com :

- Gewünschte Edition
- Anzahl der User und Entwicklerlizenzen
- Verwendetes SAP Release und SAP UI Version

Im Anschluss erhalten Sie von uns einen Softwarevertrag inklusive Wartung und Support. Nach Rücksendung des unterschriebenen Vertrags und Zahlungseingang erfolgt die Auslieferung der Software per Transport.



Milliarum GmbH & Co.KG

An der Eickesmühle 22
41238 Mönchengladbach
Tel.: +49 (0) 2166 3101 106
www.milliarum.de

