



Milliarum App: PPM-Portfolioelemente Multi-Overview Page

Über Milliarum

- Wir konzentrieren unsere Beratung und Entwicklung auf Systemlösungen für das SAP-Projektmanagement seit der Firmengründung im Jahr 2006
- Basis unserer Lösungen ist das SAP®-Projektsystem und SAP®-EPPM
- Unser Schwerpunkt sind Projektmanagement-, Produktentstehungs- und Kundeneinzelfertigungs- sowie Ressourcenmanagementprozesse
- Die Zielsetzung unserer Lösungen sind effiziente, kostengünstige und damit wettbewerbsfähige Geschäftsprozesse für unsere Kunden
- Mit dem Milliarum Cockpit (MC) und dessen Content-Packages sowie den Milliarum-Apps verfügen wir über standardisierte Softwareprodukte, die „Lücken“ der SAP-Standard-Software für Projektmanagement-Prozesse „schließen“

Milliarum-Apps im Überblick

- Standardisierte UI5 oder Web Dynpro Apps „zur schnellen Nutzung“
- „Moderne“ und einfache Benutzeroberfläche
- Sofort nutzbar durch vorkonfigurierten Auslieferungsumfang
- Aufruf über Fiori-Launchpad/SAP-Business Client/URL
- Lauffähig ab PPM 6.1/ERP EHP8 und SAP_UI 7.54 und für alle S/4HANA-Releases
- Auslieferung als Transport
- Sprachversionen: Deutsch und Englisch
- Lizenzmodell mit Wartung/Support (17% jährlich)
- Kundenindividuelle Erweiterungsmöglichkeiten
- Oberflächen-Anpassung im Rahmen der SAP-Infrastruktur (SAPUI5 flexibility, Web Dynpro Konfiguration)
- Vermarktung/Verkauf über Milliarum Internet-Seite (Bereich Apps)
- Ticket-System für Kundenmeldungen über Mantis

App für PPM-Portfolioelemente Overview Page

Funktionsumfang

- Darstellung von PPM-Portfolioelement-Dashboard-Daten in moderner Fiori-Oberfläche
- Grafische und/oder tabellarische Darstellung von Portfolioelementen in Cards
- Customizing für Definition von Cards
- Auslieferung von über 10 vorkonfigurierten Cards
- Absprung in Einzelelement-Overview Page* und SAP-Standard PPM-Funktionen

Voraussetzungen

- Fiori Launchpad
- Customizing des Portfolio-Elemente-Dashboards in SAP-PPM

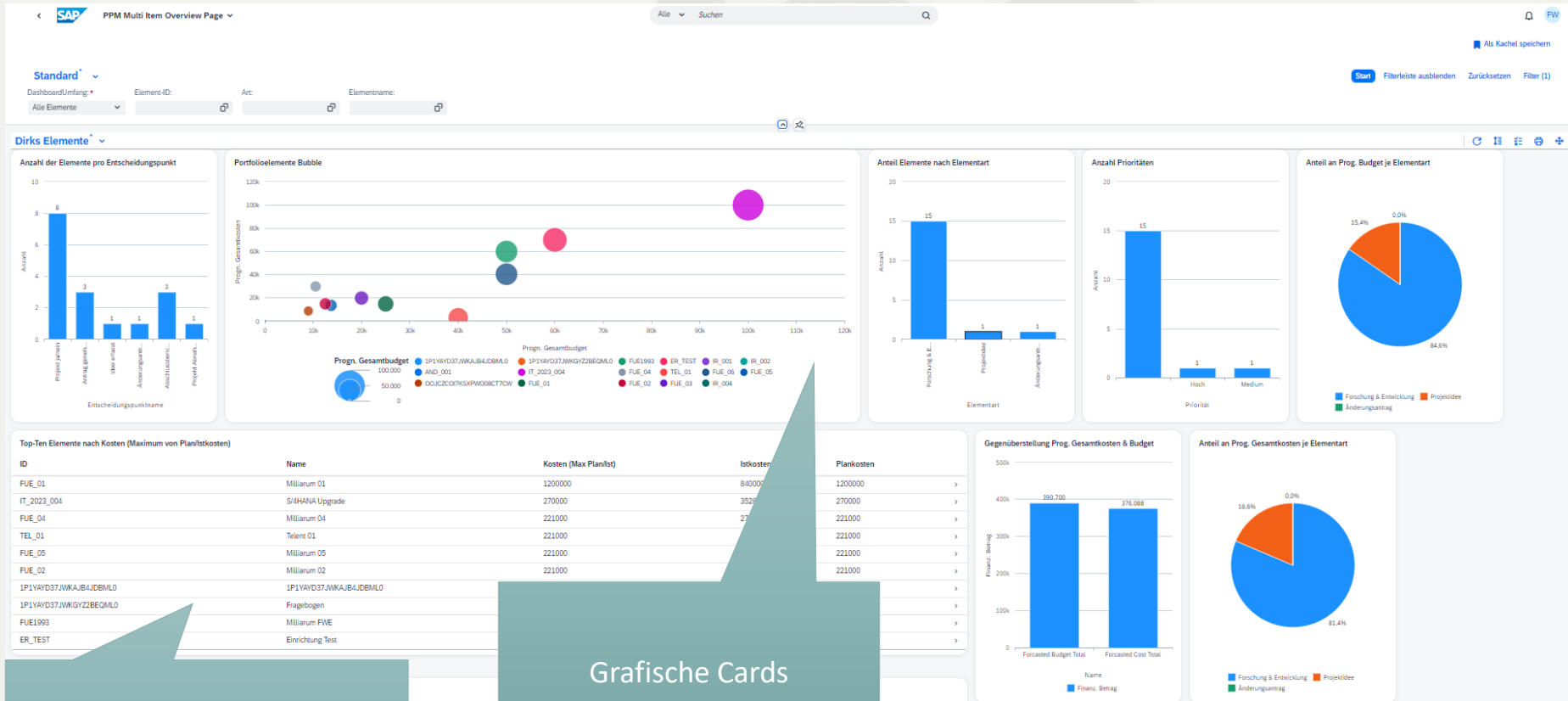
Vorteile

- Grafische Darstellung der wichtigsten Kennzahlen für Portfolioelemente
- Online-Auswertung der Portfolioelement-Daten

App PPM-Portfolioelemente Overview Page Selektionsbild

The screenshot displays the SAP PPM Multi Item Overview Page. At the top left, the SAP logo and the page title "PPM Multi Item Overview Page" are visible. A search bar contains "Alle" and "Suchen". On the right, there are notification and user icons, and a button "Als Kachel speichern". Below the header, a "Standard" dropdown menu is open, showing a list of options: "Alle Elemente", "Aktive Elemente", "Aktive Vorschläge", "Aktive Eskalationen", and "Inaktive Elemente". A callout box points to this menu with the text "Selektion des Dashboard-Umfangs zur Anzeige der Daten". Below the menu, there are three input fields labeled "Element-ID:", "Art:", and "Elementname:", each with a lock icon. A callout box points to these fields with the text "Einschränkung der Dashboard-Daten". To the right of these fields are navigation icons for up, down, and search. At the bottom right, there are icons for refresh, list, print, and share.

App PPM-Portfolioelemente Overview Page Ergebnis



Tabellarische Cards

Grafische Cards

App PPM-Portfolioelemente Overview Page

Customizing

SAP Sicht "Karten" ändern: Übersicht

Ändern -> Anzeigen Neue Einträge Kopieren als... Löschen Änderung widerrufen Alle markieren Block markieren Alle entmarkieren Mehr v

Dialogstruktur

- Applikation
 - Karten
 - Parameter
 - Navigationsziele
 - Navigationszuordnungen
 - Navigationsparameter
 - Selektionsvariablen

Appl. Inst. Type: /MILUM/SGOVPB_APP_INST_DEMO_C1

Karten

Card Instance Id	Kartentyp ABAP-Klasse	Id Kartentyp	Card Type Description
<input type="checkbox"/> QLINK_01	/MILUM/SGOVPB_APP_INST_C_TOP	QUICK_LINK_CARD	Quick Link Card
<input type="checkbox"/> QLINK_02	/MILUM/SGOVPB_APP_INST_C_TOP	QUICK_LINK_CARD	Quick Link Card
<input type="checkbox"/> QLINK_03	/MILUM/SGOVPB_APP_INST_C_TOP	QUICK_LINK_CARD	Quick Link Card
<input type="checkbox"/> SESSION_INFO	/MILUM/SGOVPB_APP_INST_C_TOP	SESSION_INFO	Informationen zur aktuellen Session
<input type="checkbox"/> TEST_1234	/MILUM/SGOVPB_APP_INST_C_TOP	VIZ_COLUMN	Viz-Chart generisches Column-Chart
<input type="checkbox"/> TEST_COLUMN_2	/MILUM/SGOVPB_APP_INST_C_TOP	VIZ_COLUMN	Viz-Chart generisches Column-Chart
<input type="checkbox"/> TEST_COL_STK_COMB_2	/MILUM/SGOVPB_APP_INST_C_TOP	VIZ_COL_STACK_COMB	Viz-Chart generisches Column Stacked Combined Char
<input type="checkbox"/> TEST_DONUT_2	/MILUM/SGOVPB_APP_INST_C_TOP	VIZ_DONUT	Viz-Chart generisches Donut-Chart
<input type="checkbox"/> TEST_PIE_2	/MILUM/SGOVPB_APP_INST_C_TOP	VIZ_PIE	Viz-Chart generisches Kuchendiagramm

Definition der Cards im Customizing

SAP Sicht "Parameter" ändern: Übersicht

Ändern -> Anzeigen Neue Einträge Kopieren als... Löschen Änderung...

Dialogstruktur

- Applikation
 - Karten
 - Parameter
 - Navigationsziele
 - Navigationszuordnungen
 - Navigationsparameter
 - Selektionsvariablen

Appl. Inst. Type: /MILUM/SGOVPB_APP_INST_DEMO_C1

Card Instance Id: TEST_1234

Parameter

Parameter-Id	Parameter-Bezeichnung	Parameterwert
<input type="checkbox"/> DDIC_DATA_SOURCE		FLIGHTS
<input type="checkbox"/> FNAME_DIMENSION		CITYFROM
<input type="checkbox"/> FNAME_MEASURE_1		PAYMENTSUM

Detail-Customizing abhängig vom Card-/Grafiktyp



Gern beantworten wir Ihre Fragen oder erstellen Ihnen direkt ein unverbindliches Angebot.

Verwenden Sie dazu unseren Lizenzrechner auf www.milliarum.de unter *Apps* oder senden Sie uns dazu folgende Daten an info@milliarum.com :

- Gewünschte Edition
- Anzahl der User und Entwicklerlizenzen
- Verwendetes SAP Release und SAP UI Version

Im Anschluss erhalten Sie von uns einen Softwarevertrag inklusive Wartung und Support. Nach Rücksendung des unterschriebenen Vertrags und Zahlungseingang erfolgt die Auslieferung der Software per Transport.



Milliarum GmbH & Co.KG

An der Eickesmühle 22
41238 Mönchengladbach
Tel.: +49 (0) 2166 3101 106
www.milliarum.de

